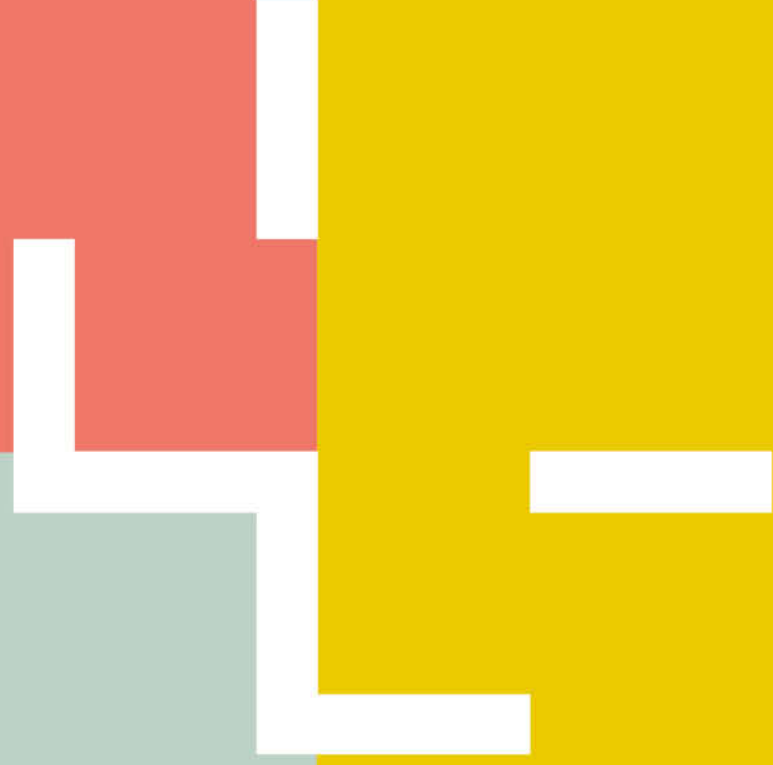


juli 2024



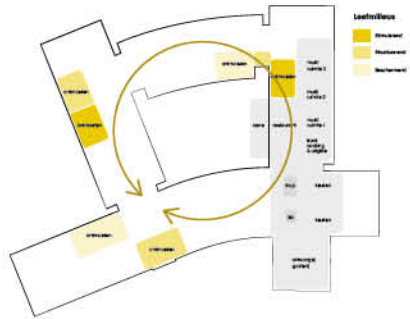
De Clossenborch

Werkgroep

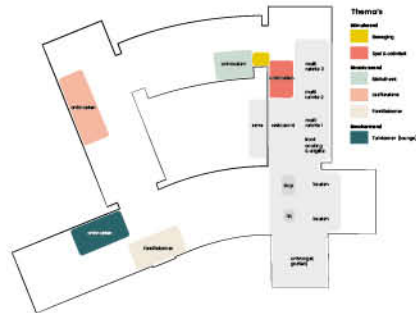
Voorlopig Ontwerp

Werkgroep sessie 1

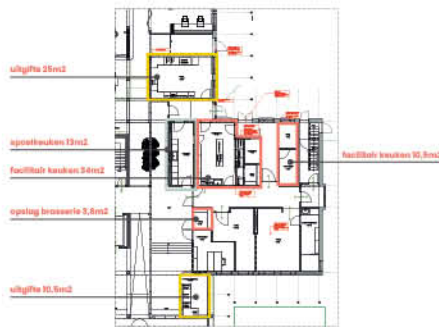
leefmilieus



thema's ontmoetingsruimtes



leefdomein



bouwkundig



Werkgroep sessie 2

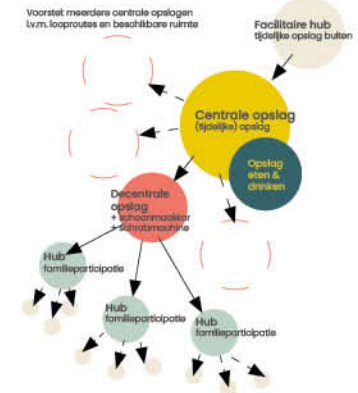
kleurconcept



werkplekken



facilitaire stromen



sfeer en uitstraling

Klankbordgroep

Deel II

Ontmoeten + eten & drinken

leef- en woondomein

Ontmoeten + eten & drinken | leefdomein



Counters & keukens

De keuken van de gasterij en eetkamer liggen van elkaar gescheiden. In vormtaal en uitstraling passen ze bij elkaar waardoor ze wel als eenheid ervaren worden.

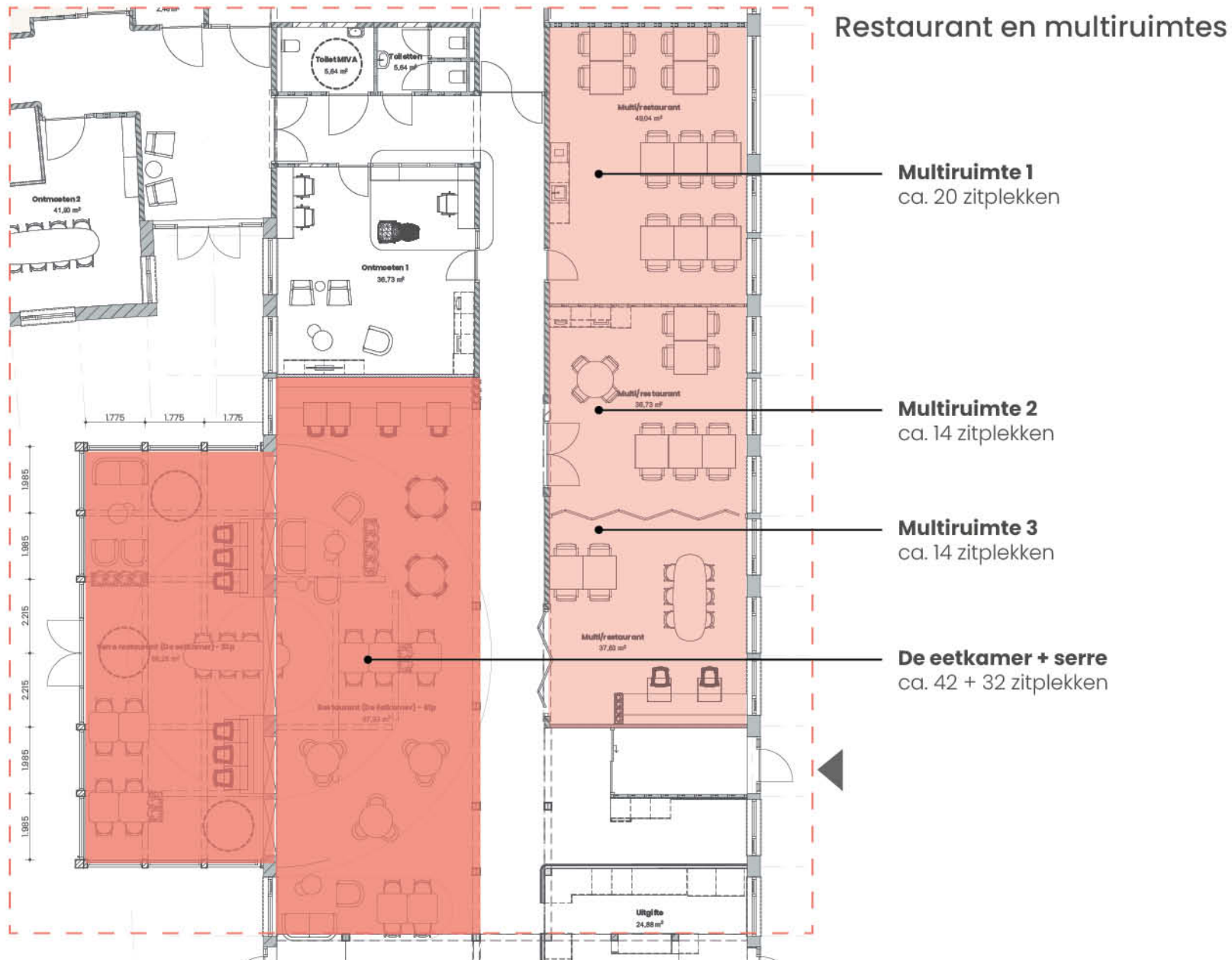
Counter en keuken van de Eetkamer

Spoelkeuken

Counter, kleine keuken en winkeltje van de Gasterij

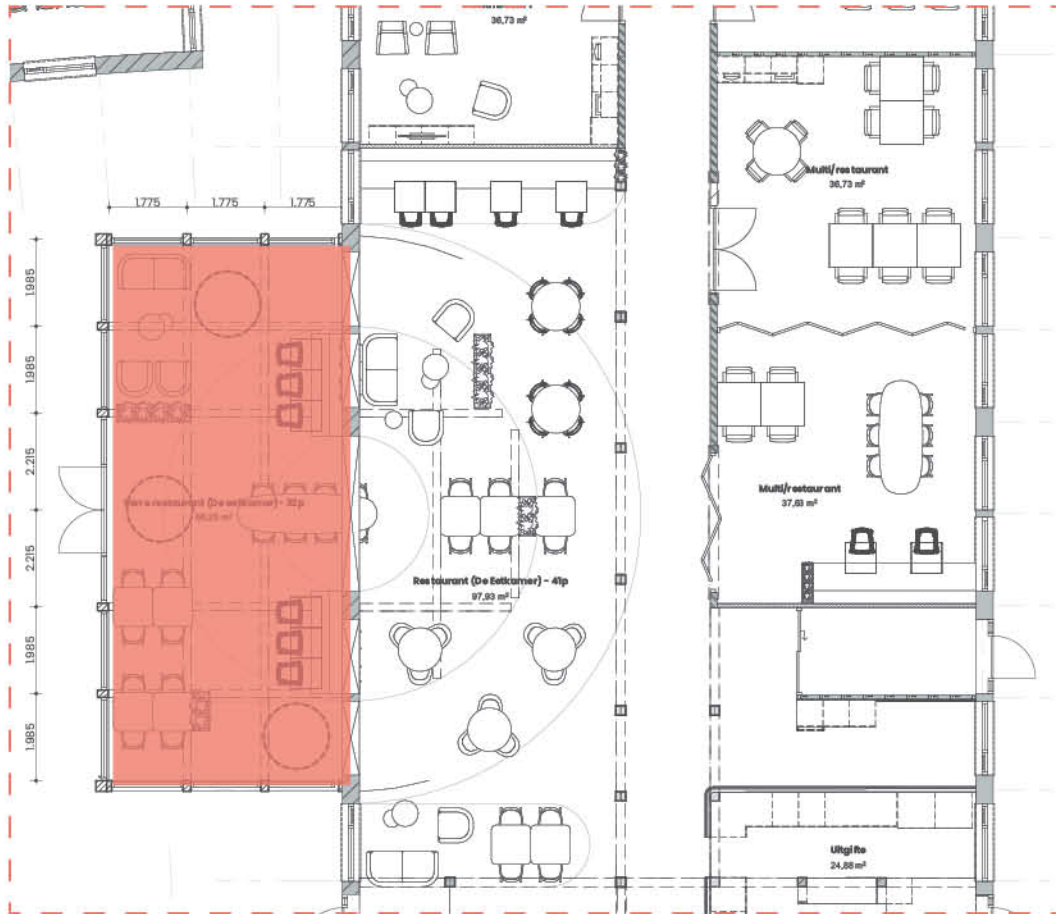


Ontmoeten + eten & drinken | leefdomein



Ontmoeten + eten & drinken | leefdomein | serre

De serre



Begane grond

Serre in verbinding met restaurant



Beeld binnentuin

Locatie serre

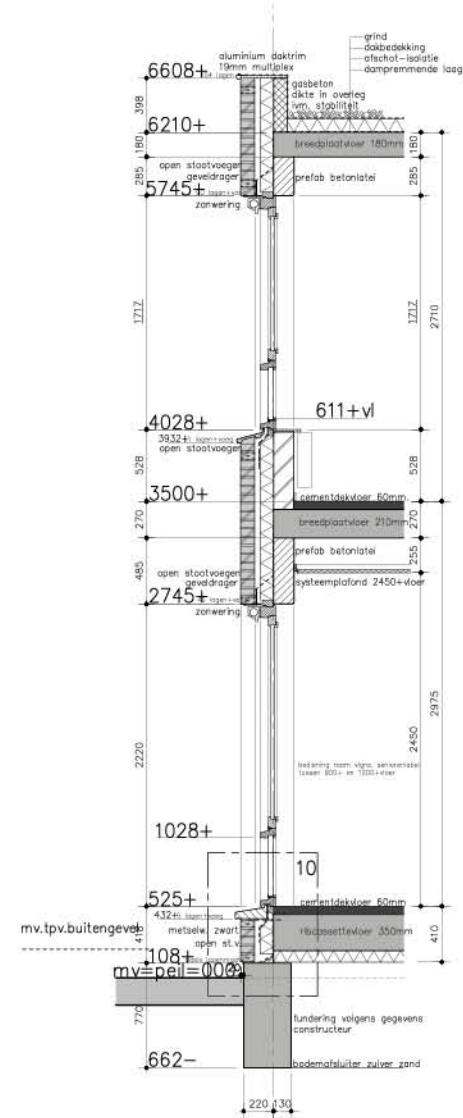
Ontmoeten + eten & drinken | leefdomein | bestaande gevel



Gevel bestand

Locatie serre

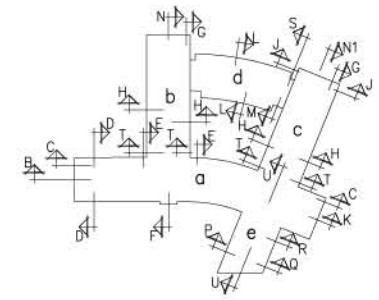
studio id+ De Clossenborch



doorsnede H

Geveldetail bestand

Locatie serre



Ontmoeten + eten & drinken | leefdomein | serre



Verbinding
serre &
restaurant



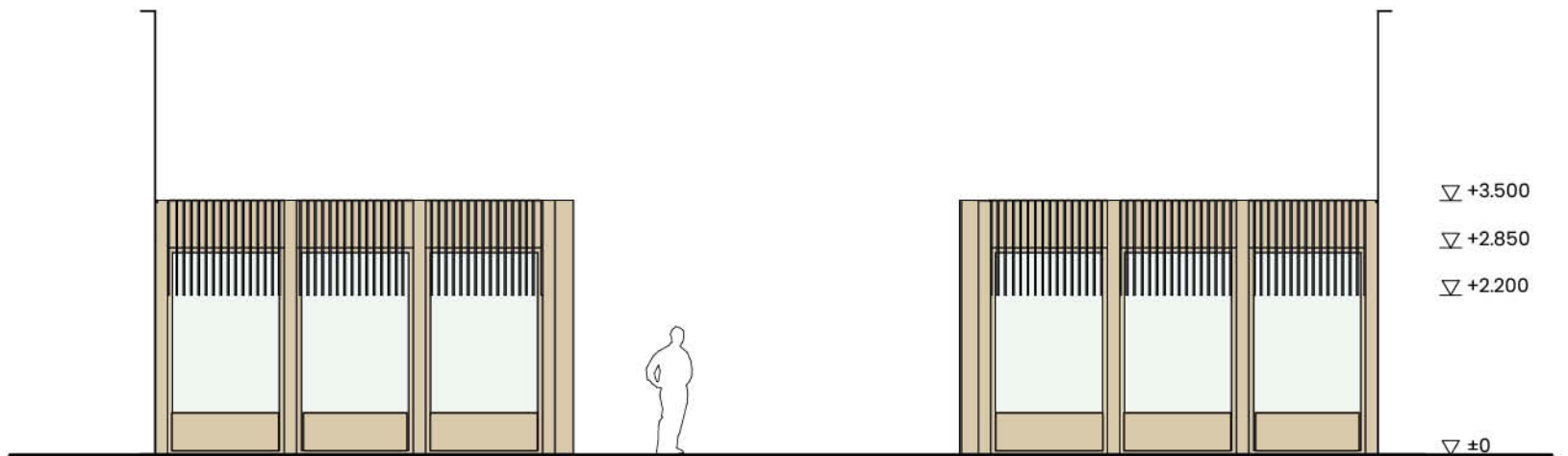
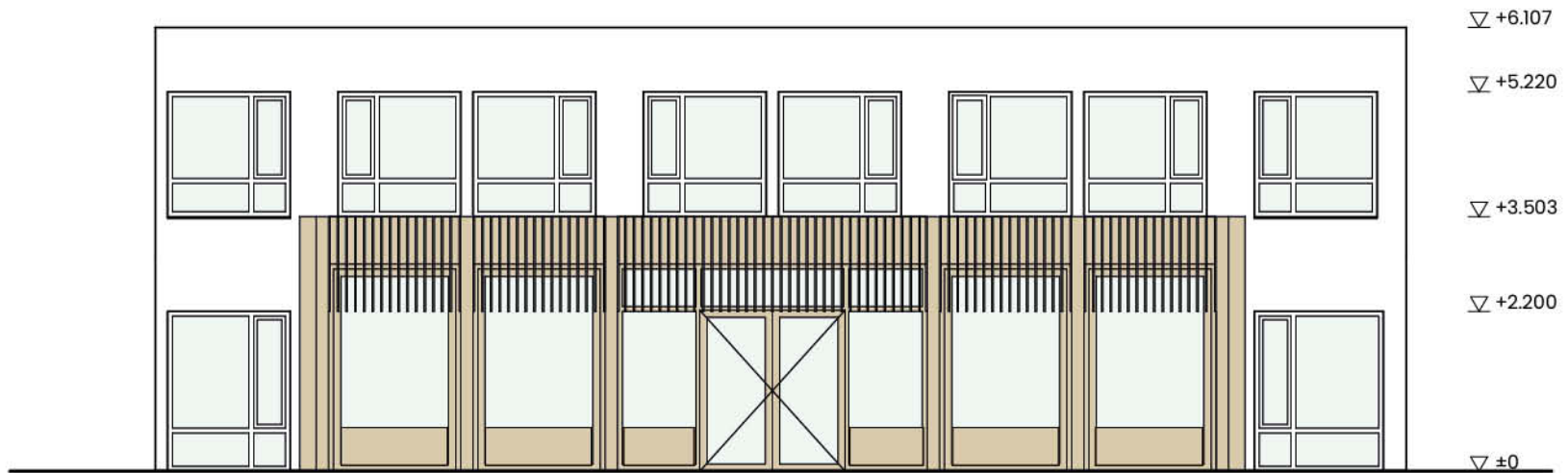
Oppakken van
gevellijnen



Verbinding
met buiten

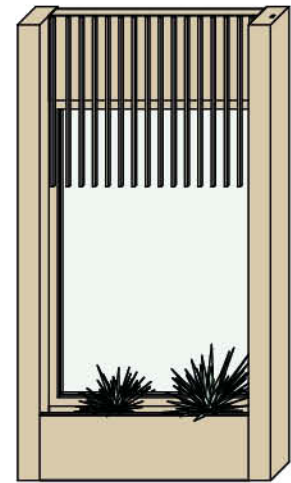
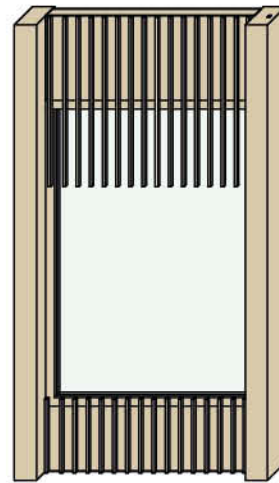
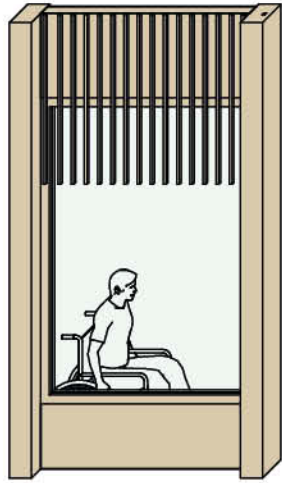
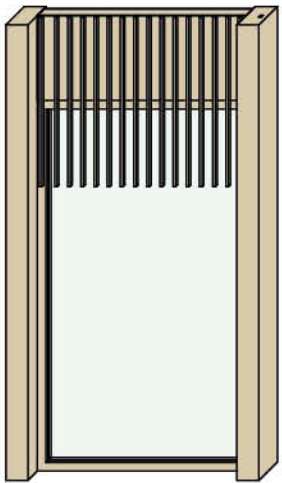


Ontmoeten + eten & drinken | leefdomein | serre



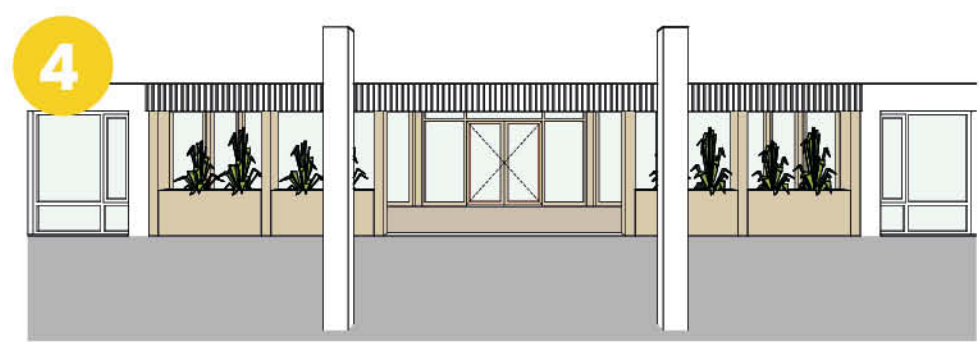
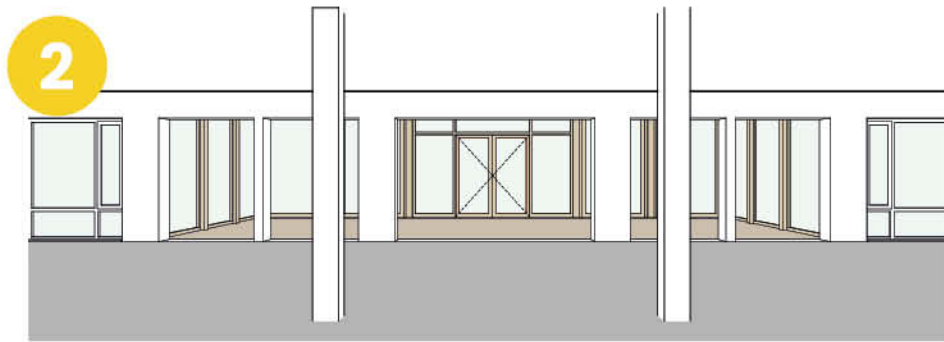
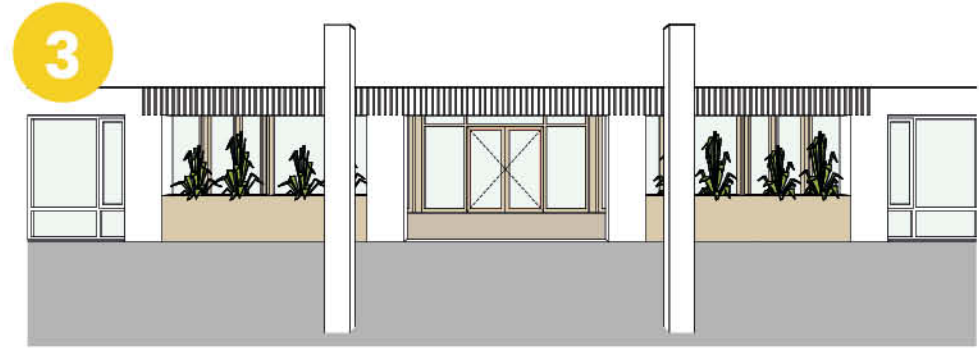
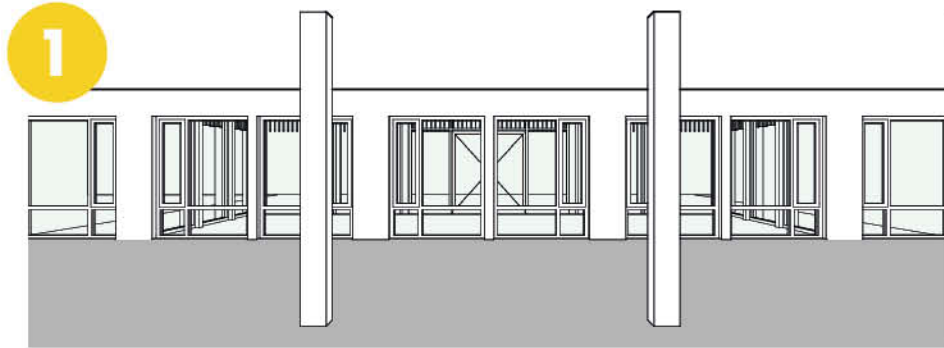
Ontmoeten + eten & drinken | leefdomein | serre

Hieronder zijn een aantal mogelijkheden te zien voor de openingen in de gevel. Door de ramen niet tot de vloer te maken wordt voorkomen dat het door de doelgroep gezien kan worden als opening naar buiten.



Ontmoeten + eten & drinken | leefdomein | serre

Ook de overgang van restaurant naar serre kan op verschillende manieren worden vormgegeven, van volledig afsluitbaar tot juist heel open of met afscheidingselementen ertussen.

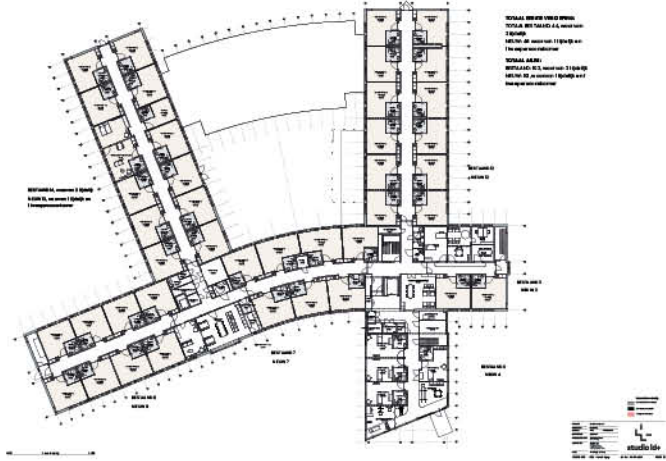


03

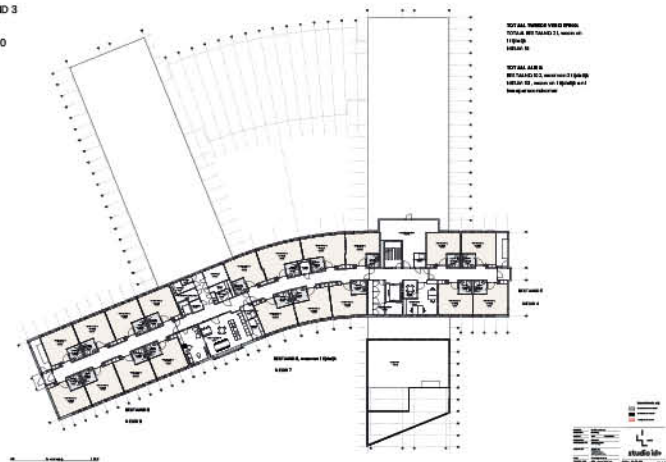
Ontmoeten + eten & drinken | woondomein



Begane grond



Eerste verdieping



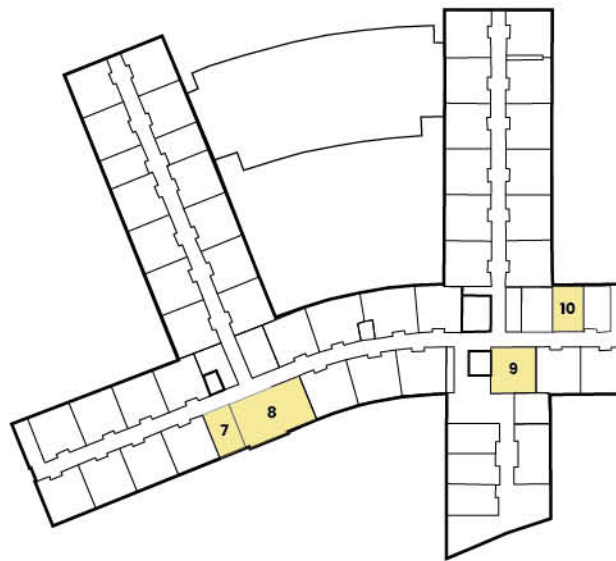
Tweede verdieping



Ontmoetingsruimtes



Begane grond

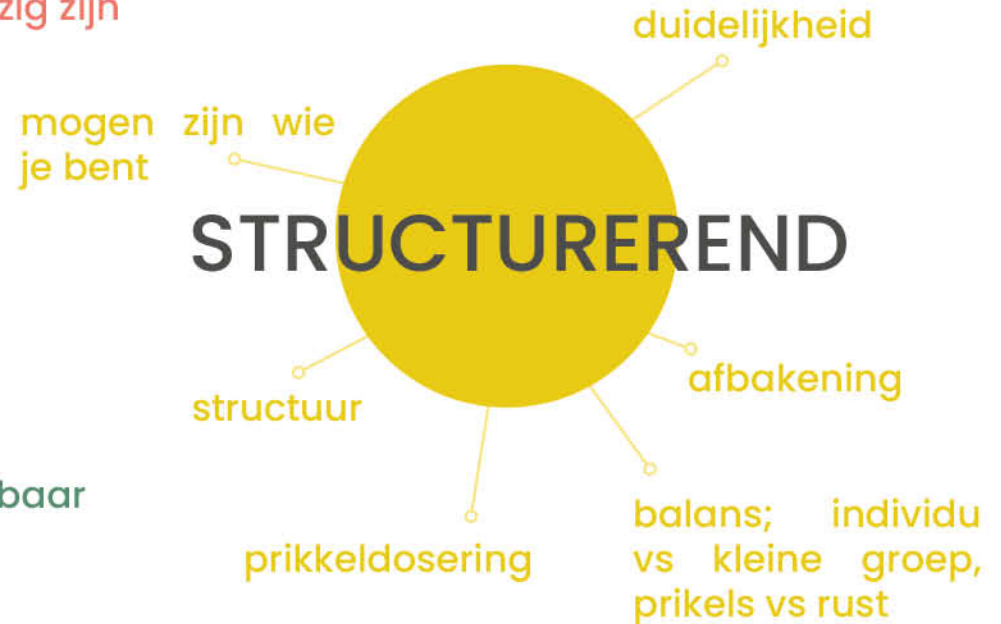


Eerste verdieping



Tweede verdieping





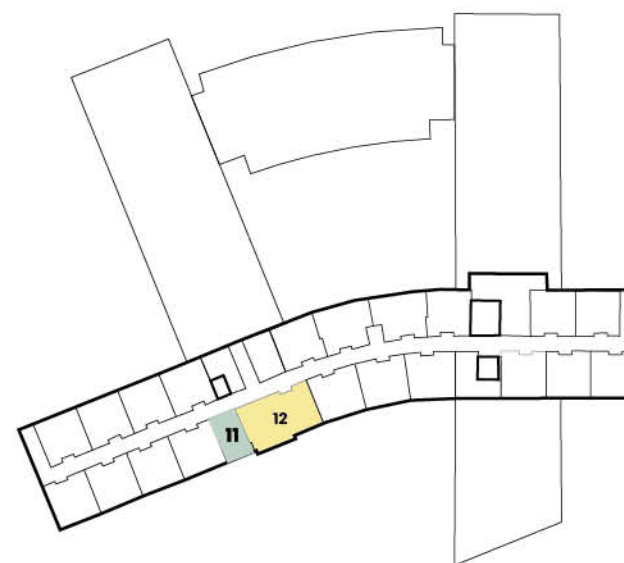
Ontmoetingsruimtes



Begane grond



Eerste verdieping



Tweede verdieping

Leefmilieus

-  Stimulerend
-  Structurerend
-  Beschermend



Ontmoeten + eten & drinken | woondomein

Begane grond



Eerste verdieping



Tweede verdieping



Ontmoeten + eten & drinken | woondomein

Thematieken

Hiernaast een aantal mogelijkheden voor thematieken van de ontmoetingsruimtes. Deze sluiten aan bij de verschillende leefmilieus die er zijn binnen de Clossenborch.



Persoonlijke verzorging & ontspanning



Beweging



Bibliotheek/ leeshoek



Leefkeuken



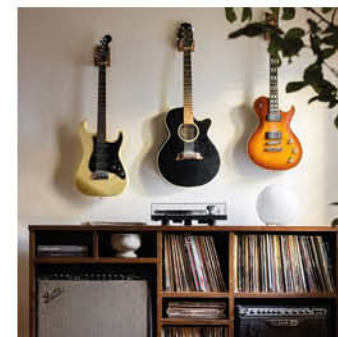
Spel & activiteit



Tuinkamer



Familiekamer



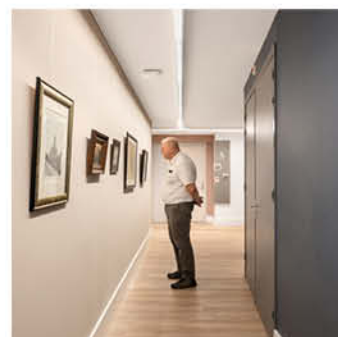
Zintuiglijke beleving (muziek/ theater/ tactiel)



Bezinning



Theekamer



Zintuiglijke beleving (kunst/ cultuur)



....

Ontmoeten + eten & drinken | woondomein

Iedere ontmoetingsruimte heeft een vaste basis die afhankelijk van het type ontmoetingsruimte en het thema aangevuld wordt met toevoegingen.

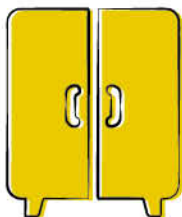
Vaste basis



Zitplekken aan tafel
of op bank/ fauteuil



Keuken- of pantryblok
in type S, M of L. (Bij
geschakelde ruimtes in 1
van de 2)



Kastruimte (voor
activiteiten)

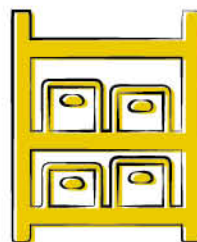
Mogelijkheden toevoegingen



Activiteitgerelateerde
spullen & meubilair



Kookeiland, koeling,
combi-steamer, combi
magnetron, inductie &
afzuiging, gootsteen

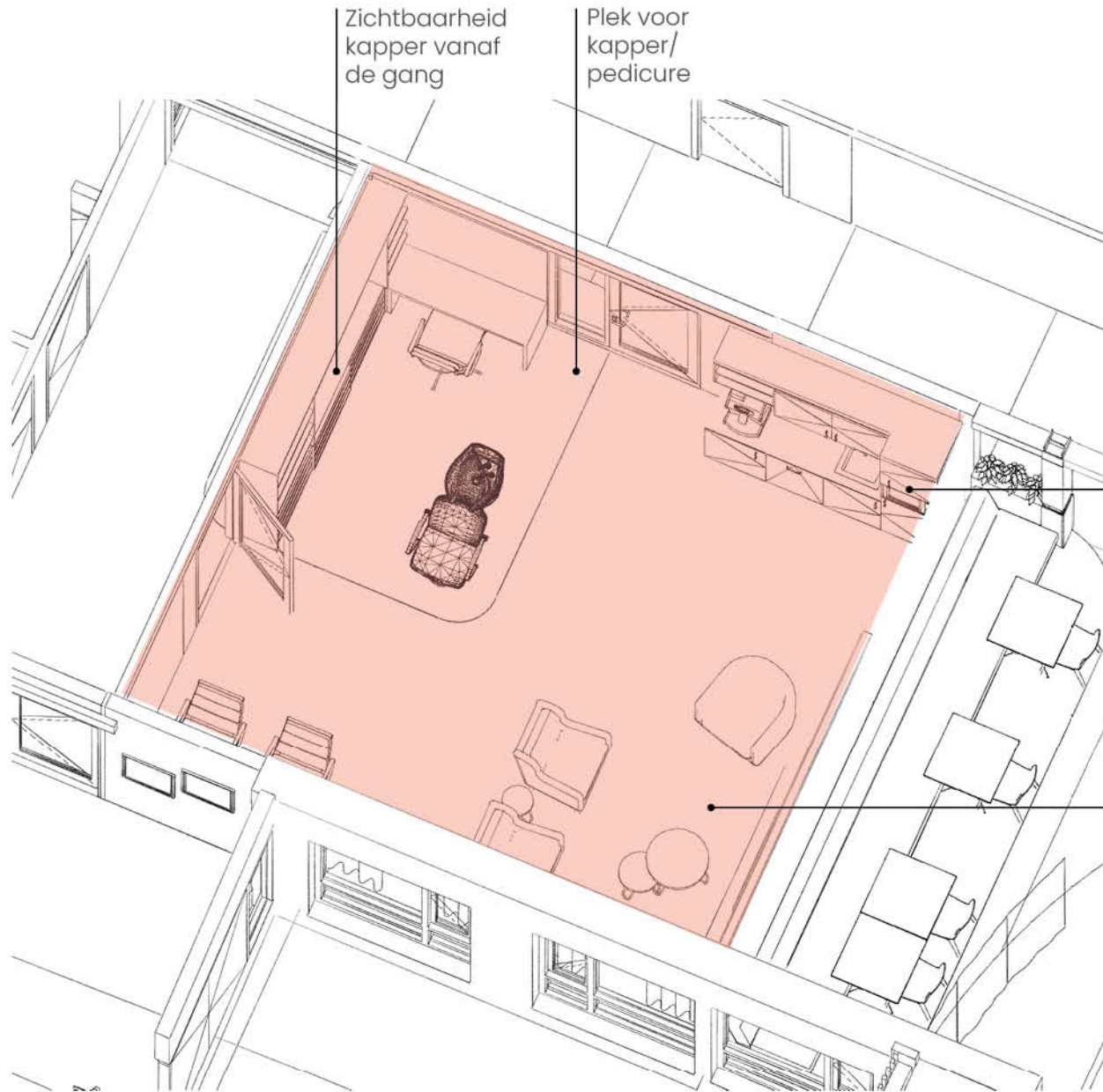


Berging/ bijkeuken met:
vriezer, extra koeling,
magazijn DKW, emballage
en afvalscheiding



03

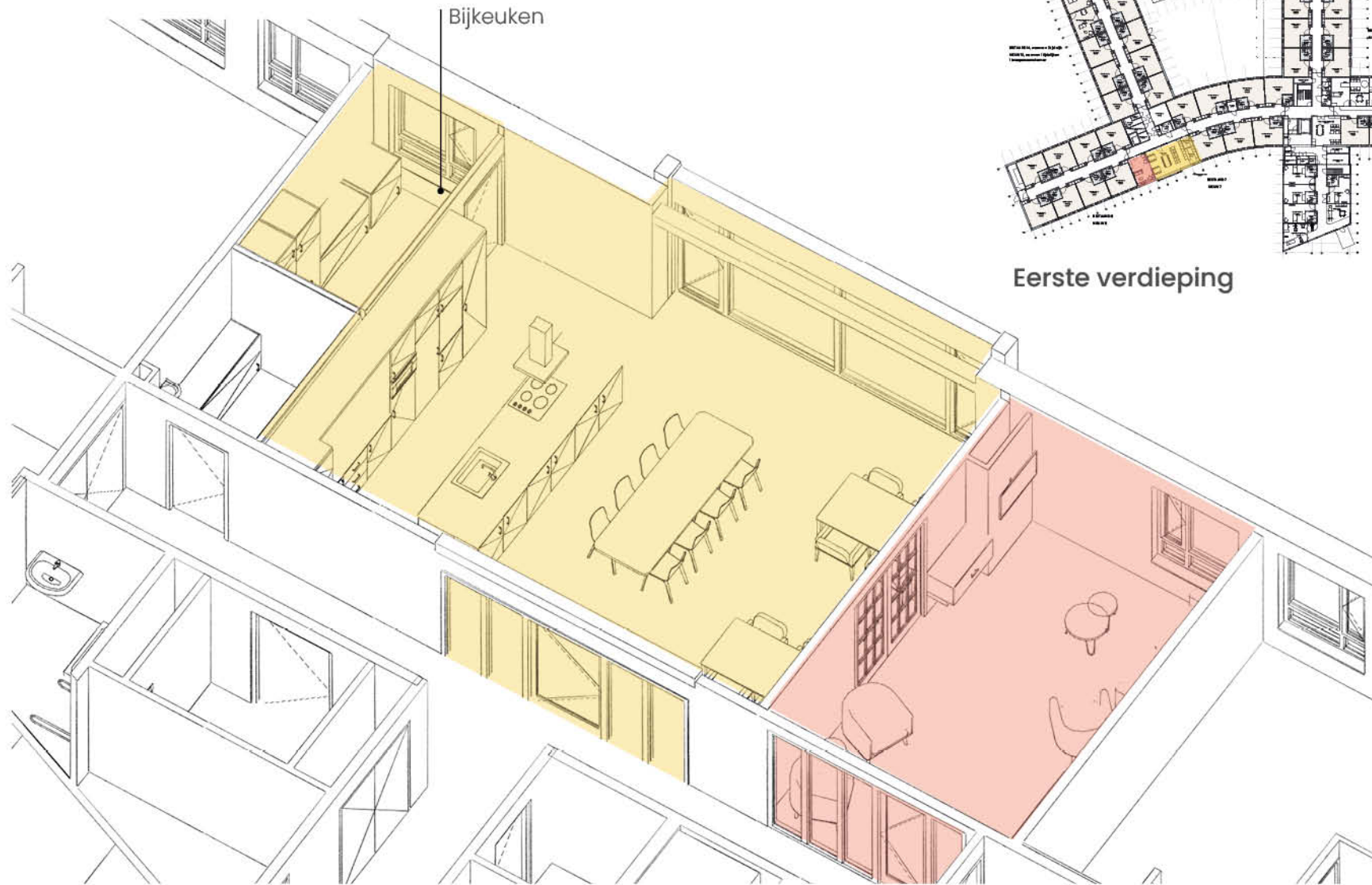
Ontmoeten + eten & drinken | woondomein | ontmoeten



Begane grond

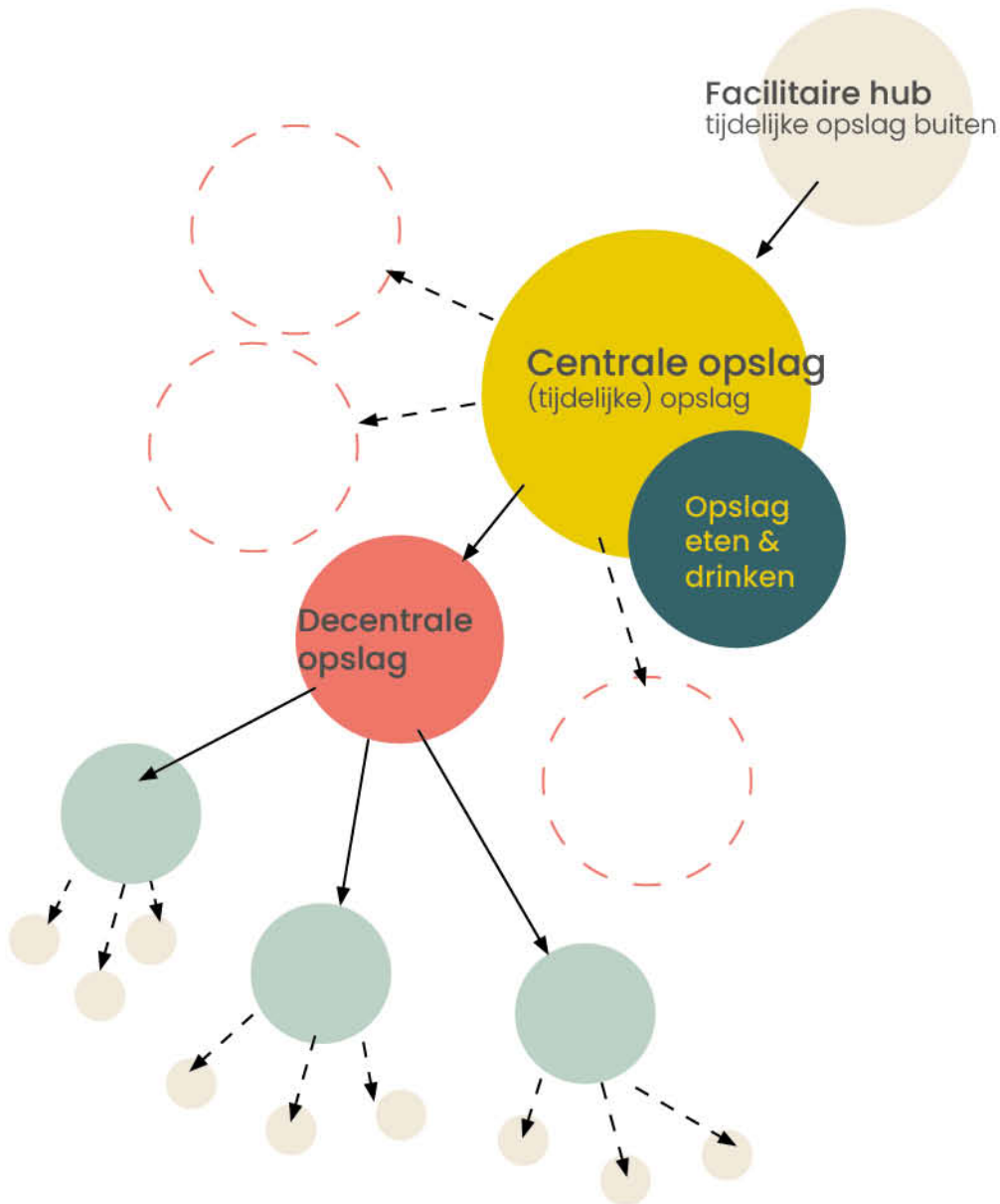


Ontmoeten + eten & drinken | woondomein | ontmoeten



Personeel & facilitair

leef- & woondomein



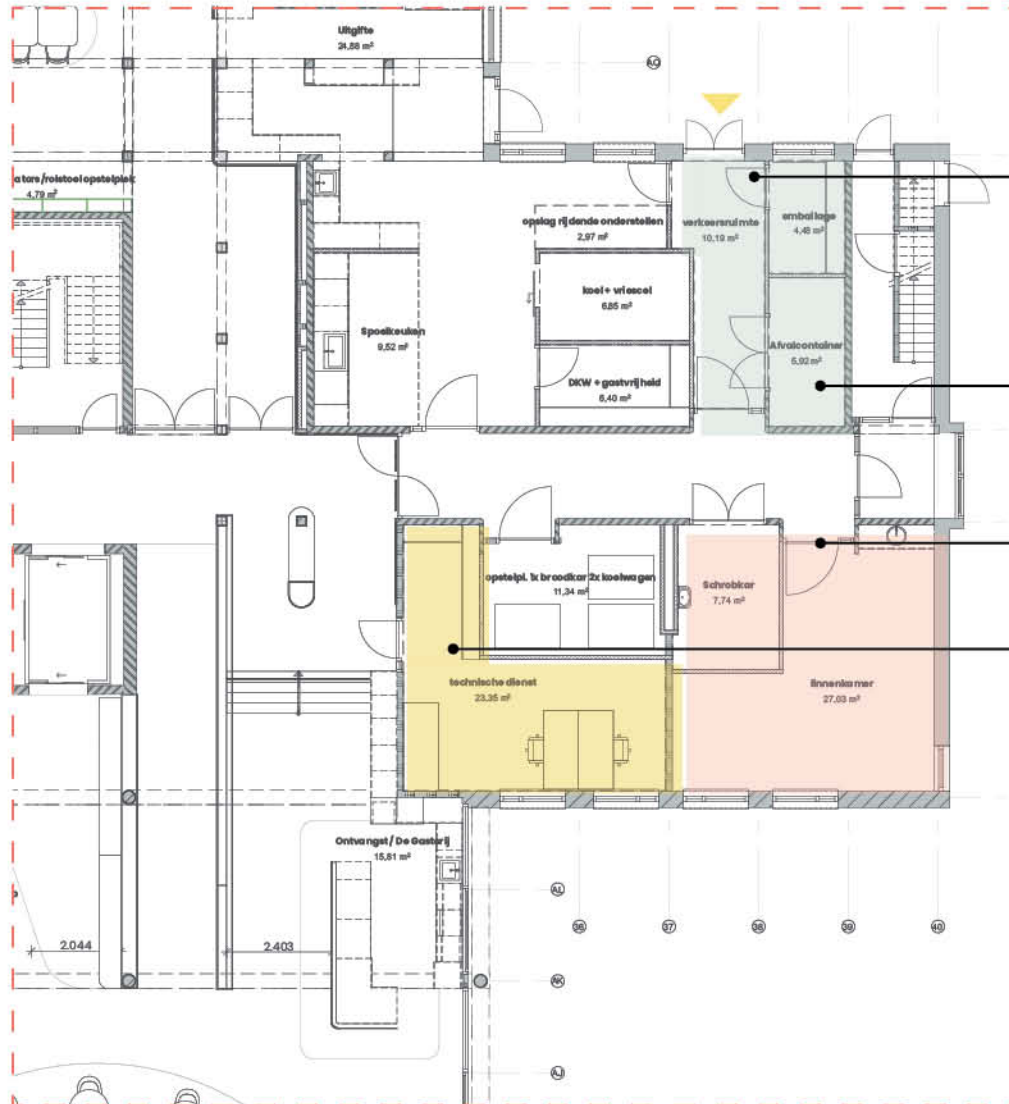
Optioneel: extra decentralere opslagen/kasten voor familieparticipatie vlakbij bewonerskamers

Facilitaire ruimtes

Belangrijke punten vanuit het gastvrijheid PVE:

- ▶ Aan de achterzijde een facilitaire hub nodig waar leveranciers goederen kunnen leveren/ tijdelijk opslaan.
- ▶ Overdekt
- ▶ Diverse karren worden op een bepaald tijdstip opgehaald door een medewerker en naar de centrale opslag of een andere facilitaire ruimte gereden.
- ▶ Eten en drinken wordt door de leverancier direct naar de centrale opslag gebracht.
- ▶ De centrale facilitaire opslag is bedoeld voor onder andere een schoonmaakkar, schrobmachine, een afgesloten kast met schoonmaakspullen, gescheiden afvalstromen.
- ▶ In de decentrale opslag is er ruimte voor een afgesloten kast met schoonmaakmiddelen, schoonmaakkar(ren), zorghulpmiddelen, schoonlinnen, wasmiddelen, een wasmachine en droger, vuil, kluisjes.

Personeel & facilitair | leefdomein | centrale opslag



Nieuwe facilitaire/leveranciersingang

Emballage + vuil

Schoonmaak + linnen

De technische dienst heeft een centrale plek

Vraag vanuit PVE:

Schrobmachine +
wateraansluiting en
afvoerpunt. **+/- 8m²**

Opslag
schoonmaakspullen
in kast

Linnenkamer **30-35m²**

Afvalcontainerruimte **+/- 6m²**

Emballage **4m²**

Technische dienst **18-20m²**

Opgenomen in tekening:

Schrobmachine +
wateraansluiting en
afvoerpunt. **7,7m²**

Opslag
schoonmaakspullen
in kast

Linnenkamer **27 m²**

Afvalcontainerruimte **5,9 m²**

Emballage **4,5 m²**

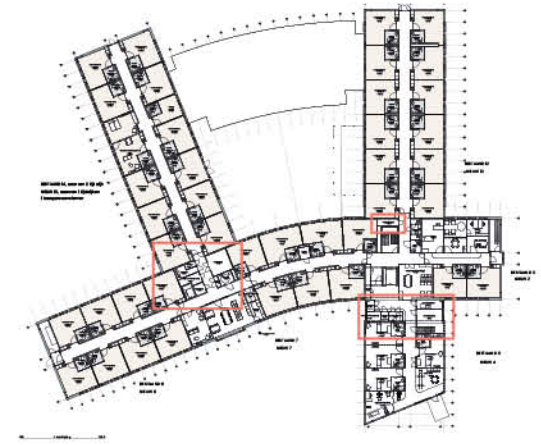
Technische dienst **23,4m²**



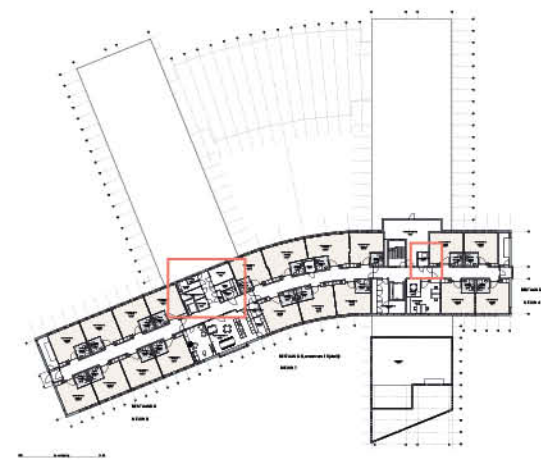
04

Personeel & facilitair | woondomein | decentrale opslag

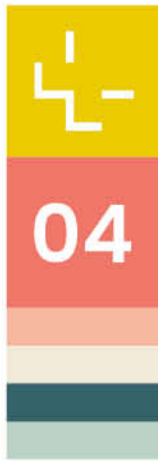
Begane grond



Eerste verdieping

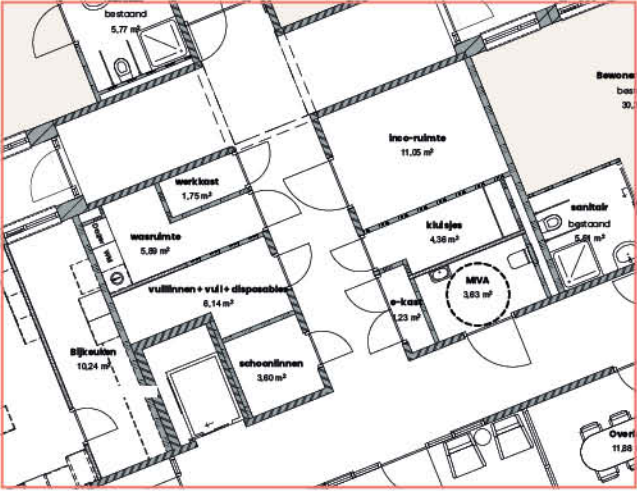


Tweede verdieping

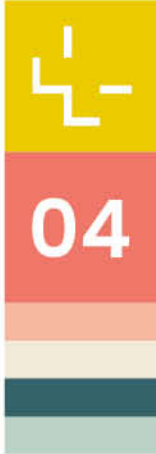


Personeel & facilitair | woondomein | decentrale opslag

Begane grond



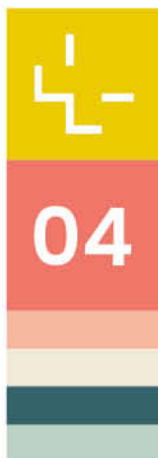
Op iedere verdieping benaderen als herkenbare 'hubs' waar de facilitaire functies inzitten.





Facilitaire kern

Herkenbaarheid
functies



Personeel & facilitair | leef- en woondomein | toiletten



Begane grond



Eerste verdieping



Tweede verdieping

Aantal toiletten huidig:

Begane grond	
MIVA	4
Regulier	11
Badkamer alg.	1
Eerste verdieping	
MIVA	1
Regulier	3
Badkamer alg.	1
Tweede verdieping	
MIVA	0
Regulier	2
Badkamer alg.	1
Totaal	24
*waarvan 3 badkamer alg./opslag	

Opgenomen in tekening:

Begane grond	
MIVA	5
Regulier	7
Badkamer alg.	0
Eerste verdieping	
MIVA	2
Regulier	2
Badkamer alg.	0
Tweede verdieping	
MIVA	1
Regulier	0
Badkamer alg.	0
Totaal	16
*optioneel 17 ipv extra berging	

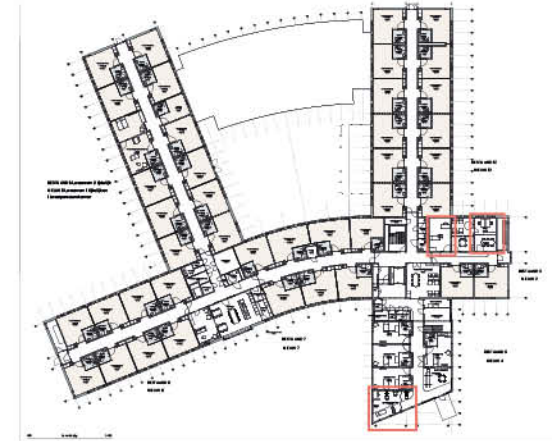


04

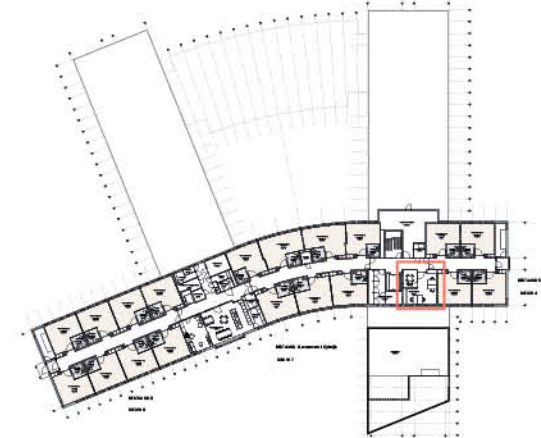
Personeel & facilitair | leef- en woondomein | werkplekken

Totaal: 19x arbo werkplekken
2x aanland werkplekken

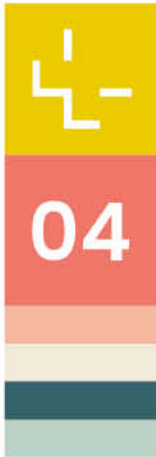
Begane grond
12 arbo werkplekken
1 aanlandplek



Eerste verdieping
3 arbo werkplekken
1 aanlandplek

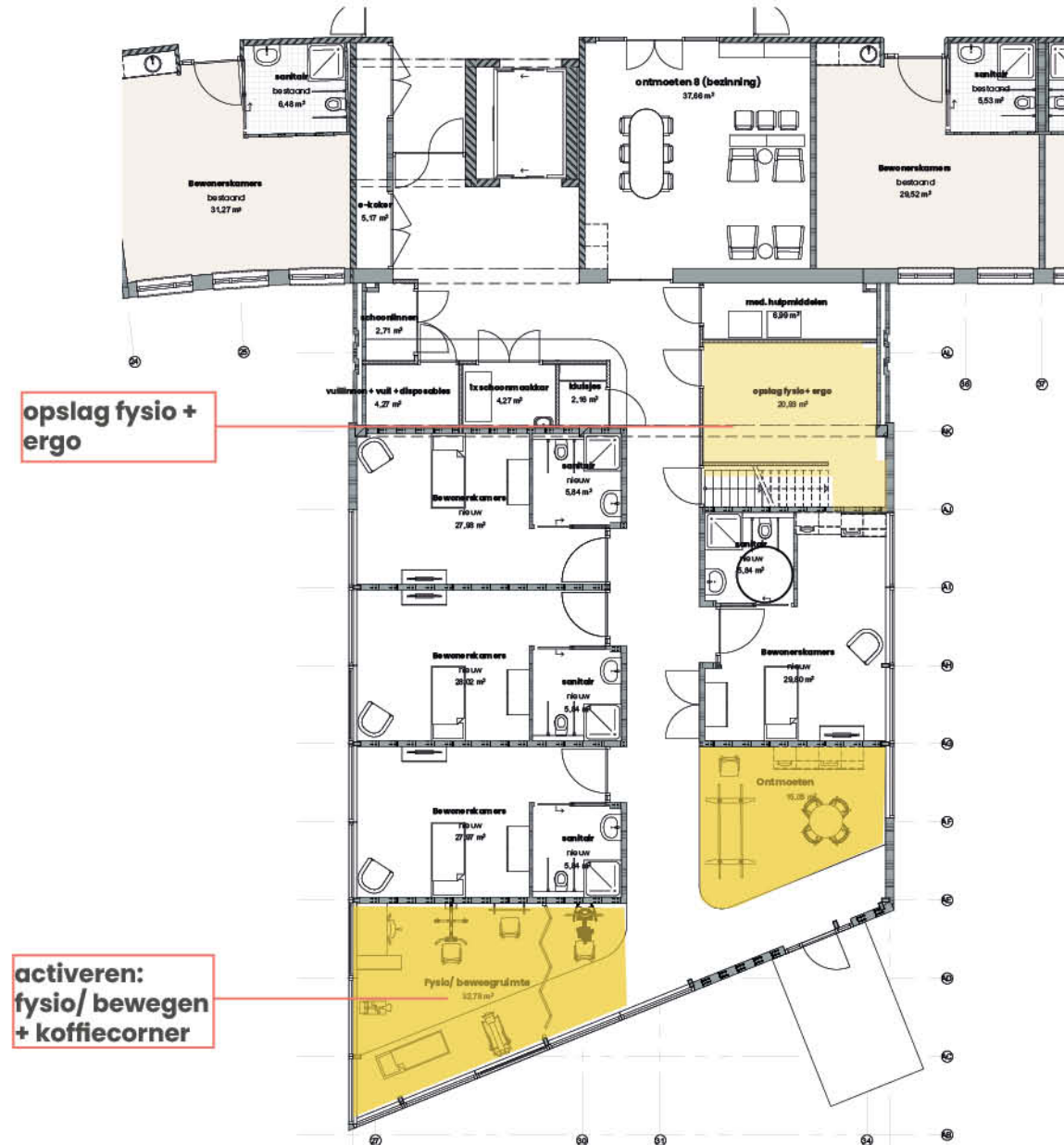


Tweede verdieping
4 arbo werkplekken



Personeel & facilitair | woondomein | werkplek fysio en opslag

Vanuit de aangeleverde tekening is een indeling gemaakt voor de fysioruimte. Omdat niet alle apparatuur in de fysiohoek past, kan een uitbreiding gemaakt worden naar de overzijde, waardoor er een actieve en uitnodigende bewegzone ontstaat voor bewoners. Door de flexibele wand is het wel mogelijk een gedeelte van de fysio af te sluiten indien nodig. De opslag van de fysio en ergo bevindt zich een stuk verderop in de gang met daarnaast de trap naar de opslag boven de appartementen.



Sfeer & uitstraling

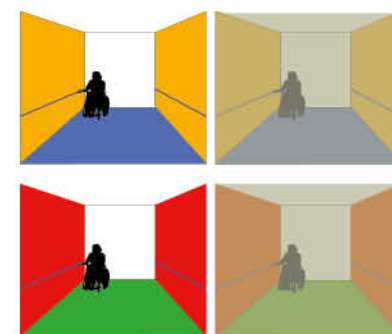
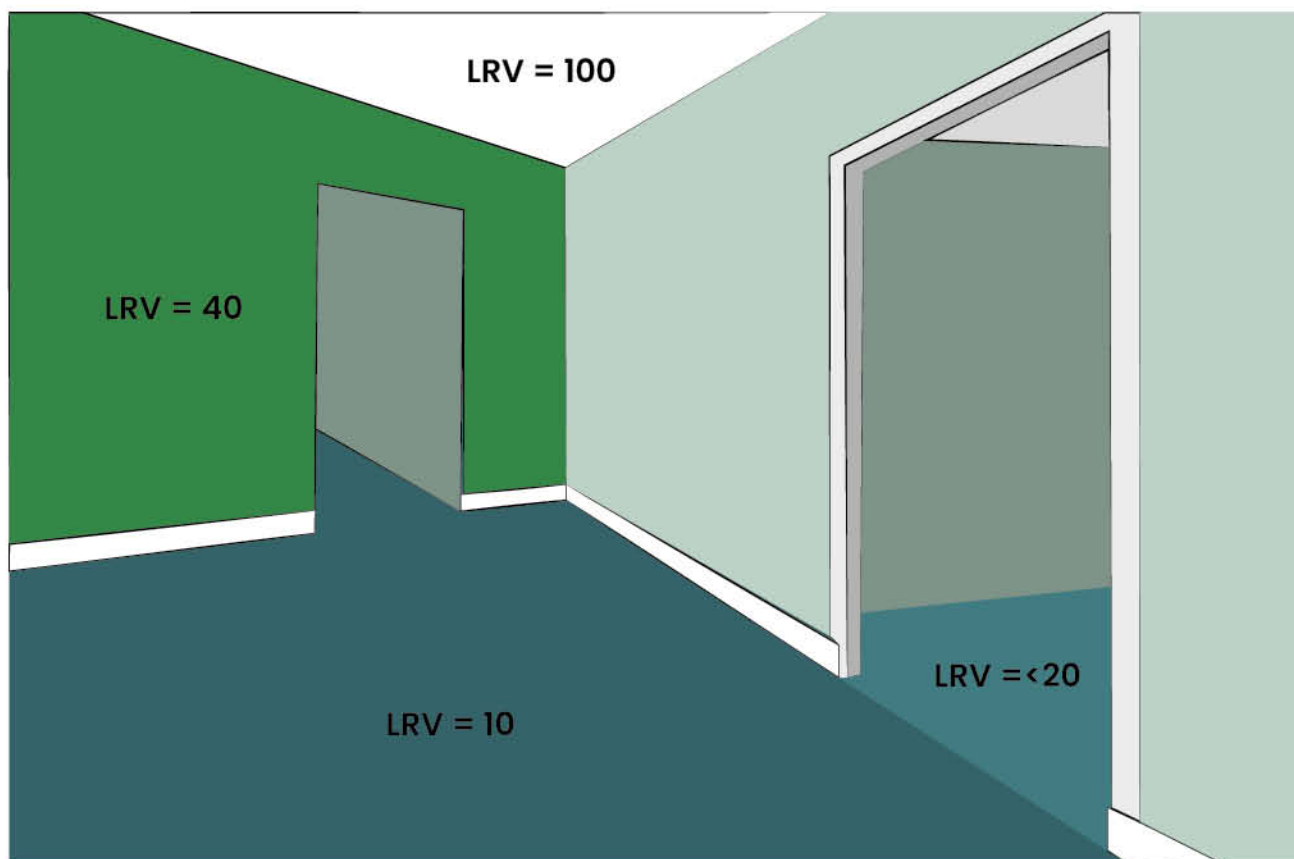
leef- en woondomein

Sfeer & uitstraling | leef- en woondomein | achterliggende theorie - kleur

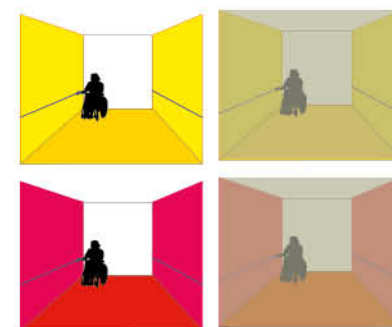
In de kleur en materiaalkeuzes wordt rekening gehouden met voldoende contrast tussen de vloer, wanden en meubilair. Een verschil van minimaal 30 punten is hierin wenselijk.

Tussen vloeren en vloervlakken dient het verschil juist minimaal te zijn. Een laag contrast zorgt voor een geleidelijke overgang naar andere zones en ruimtes.

Light Reflection Value systeem



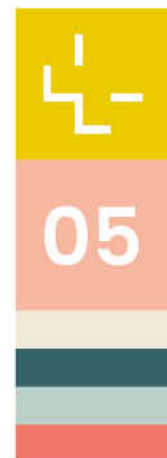
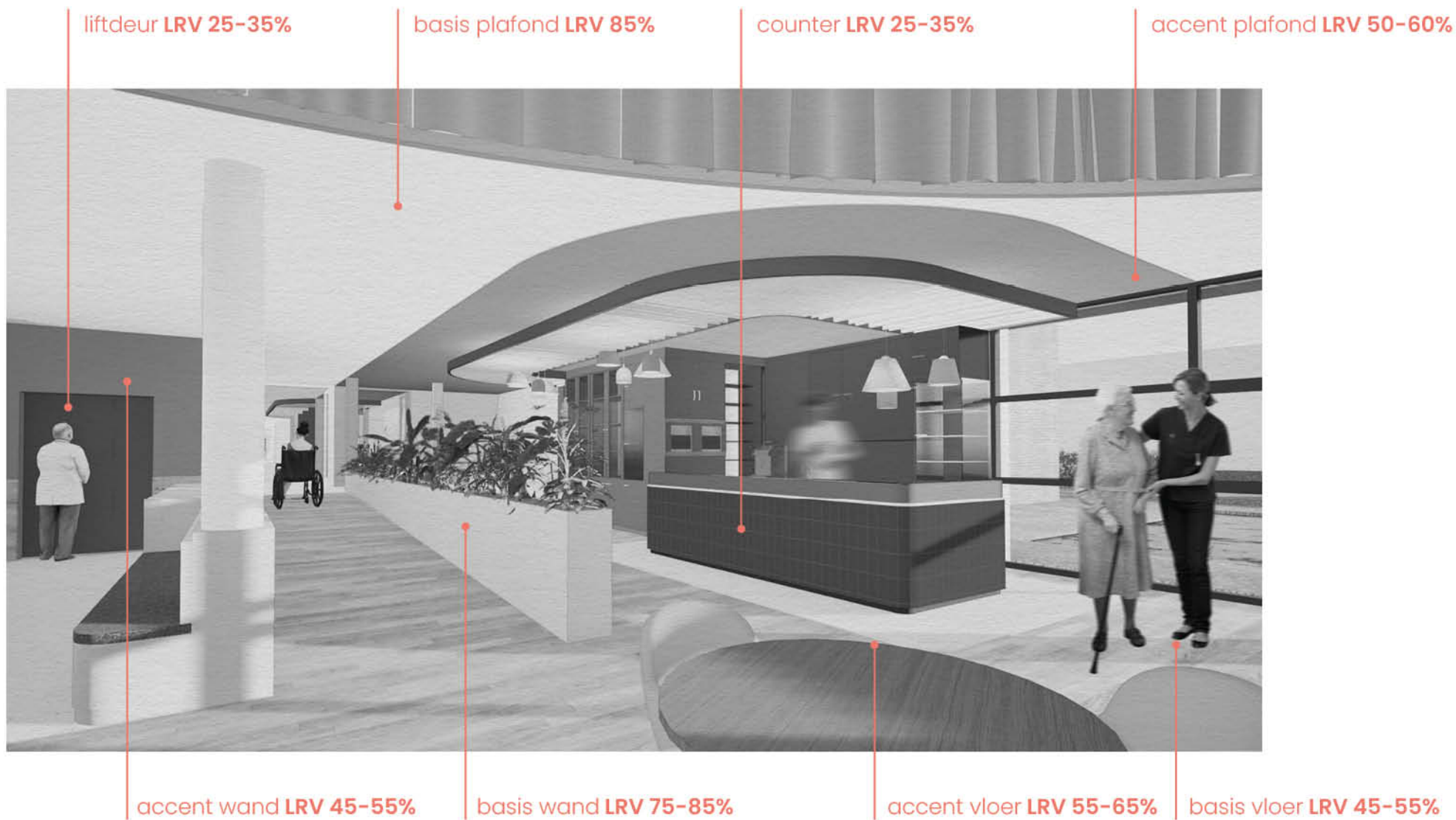
Complementair kleurgebruik



Kleuren naast elkaar in de kleurencirkel



Sfeer & uitstraling | leef- en woondomein | achterliggende theorie - kleur





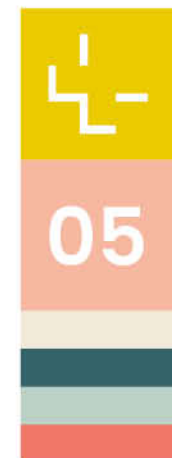
Onvoldoende contrast tussen muur en bankje.



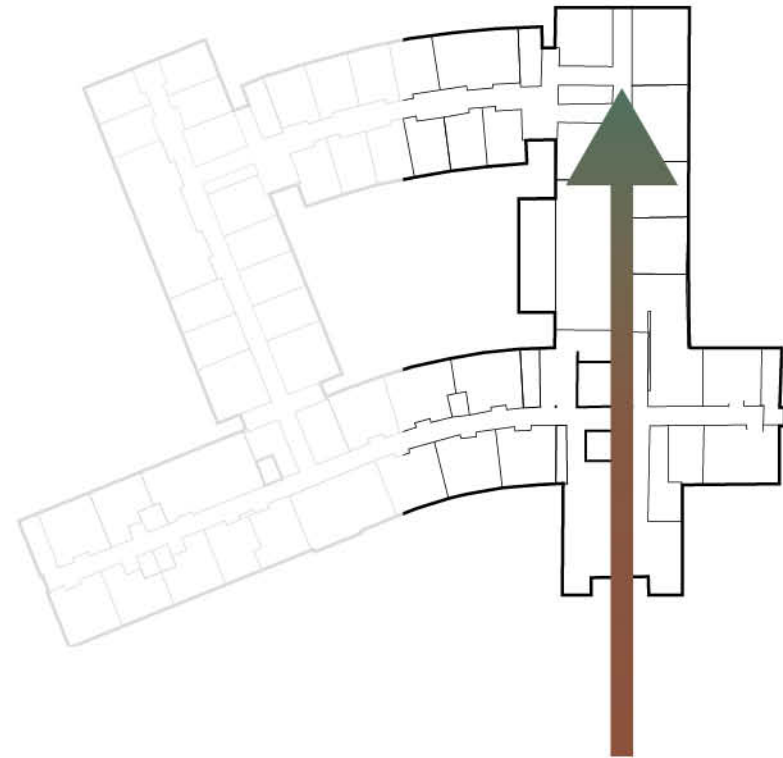
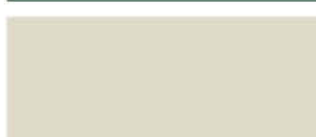
Een zwarte deurmat kan ervaren worden als een gat in de vloer.



Harde overgangen tussen vloeren zijn niet wenselijk.



Sfeer & uitstraling | leefdomein

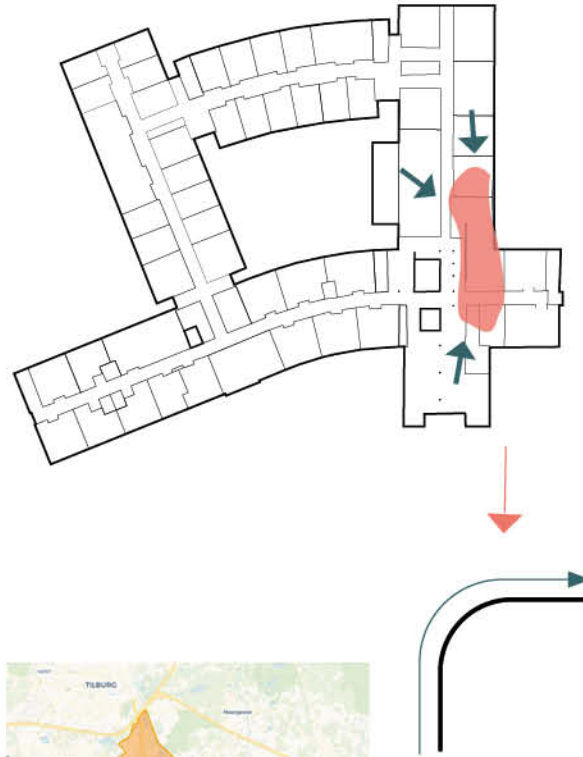


Verbinding binnen
& buiten

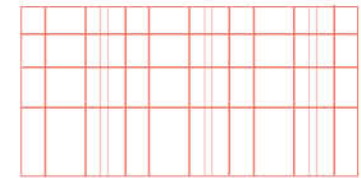
1. afronding



Beekse Toren (Sint- Petruskerk)



2. patronen & details



Sfeer & uitstraling | leefdomein



Hout, warm & fris kleur gebruik



Groen & planten



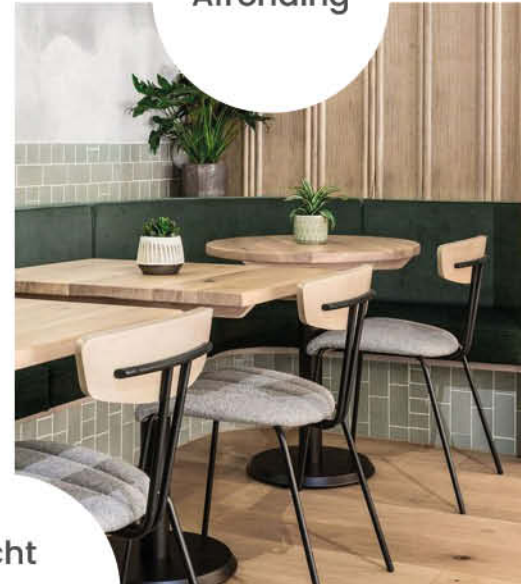
Afronding



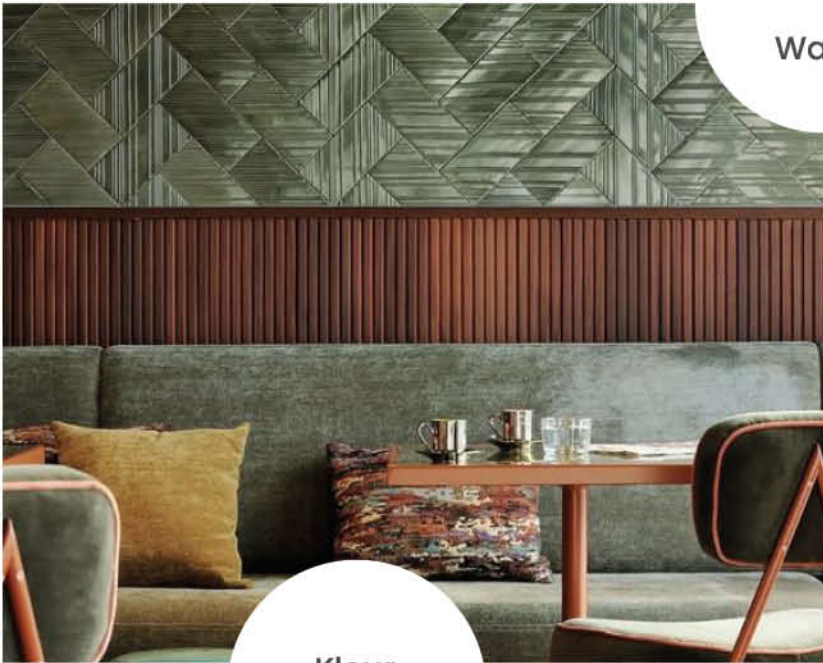
Karakteristiek



Licht



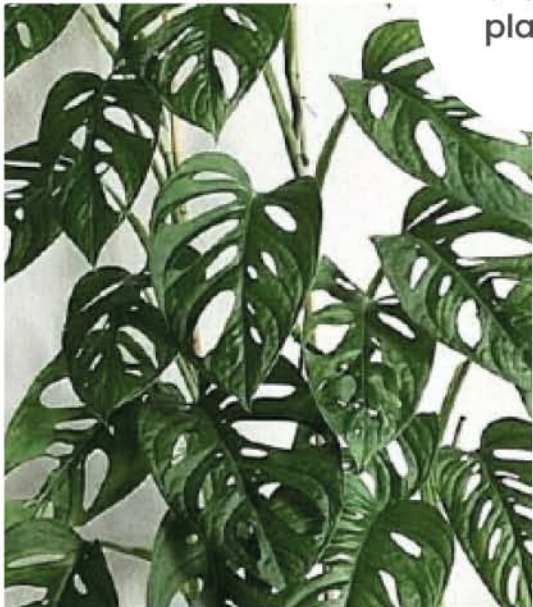
Ontmoeten | referentiebeelden | sfeer & uitstraling



Warm

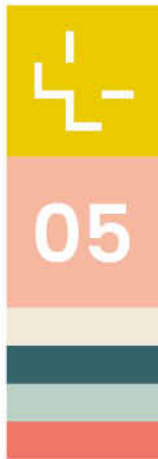


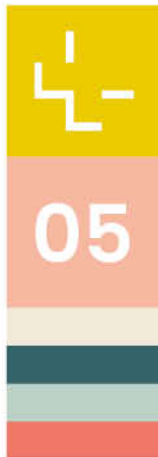
Kleur accenten

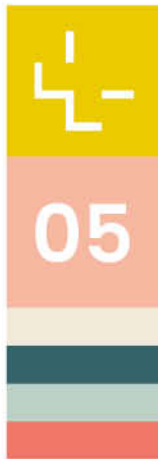


Groen & planten









Sfeer & uitstraling | woondomein | gangen

De gangen krijgen een rustige basis die op iedere verdieping wordt aangevuld met een kleuraccent. Dit kleuraccent komt terug op plekken waar de oriëntatie belangrijk is, zoals entrees van de eigen kamers en woonkamers.

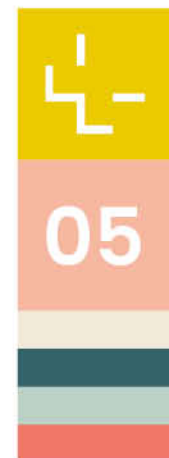


Neutrale basis

studio id+ De Clossenborch



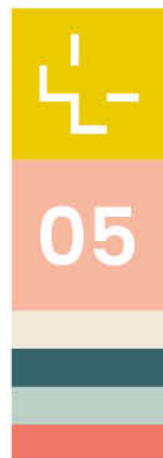
Toevoeging kleuraccenten

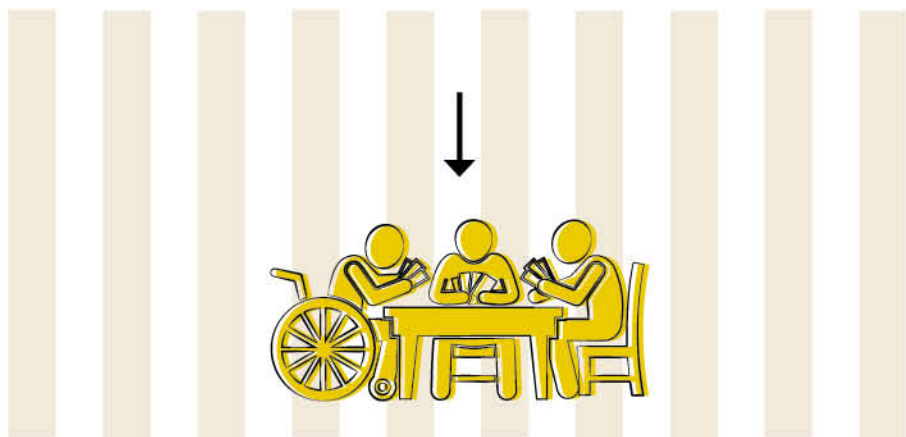


Sfeer & uitstraling | woondomein | gangen



Gangen bestand





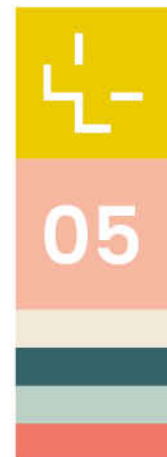
Verblijven - verticaal

Ontmoetingsruimtes en zitplekken in de gang



Onderweg - horizontaal

Gangen

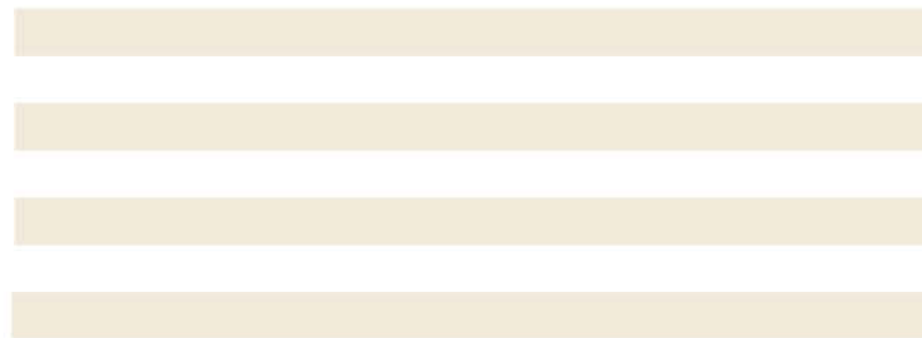


Sfeer & uitstraling | woondomein | gangen



Verblijven - verticaal

Ontmoetingsruimtes

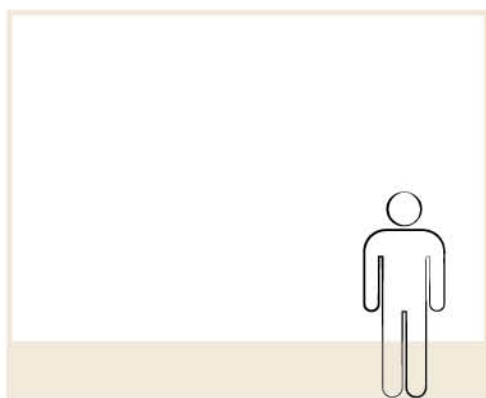


Onderweg - horizontaal

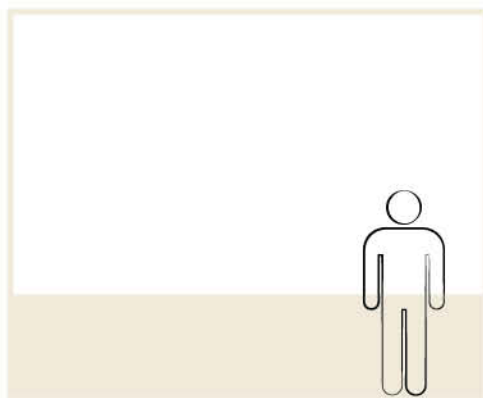
Gangen



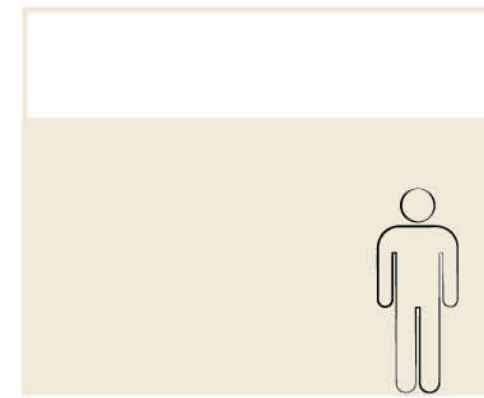
Onderweg - horizontaal



Stijlhoogte kozijn
+ 60 cm



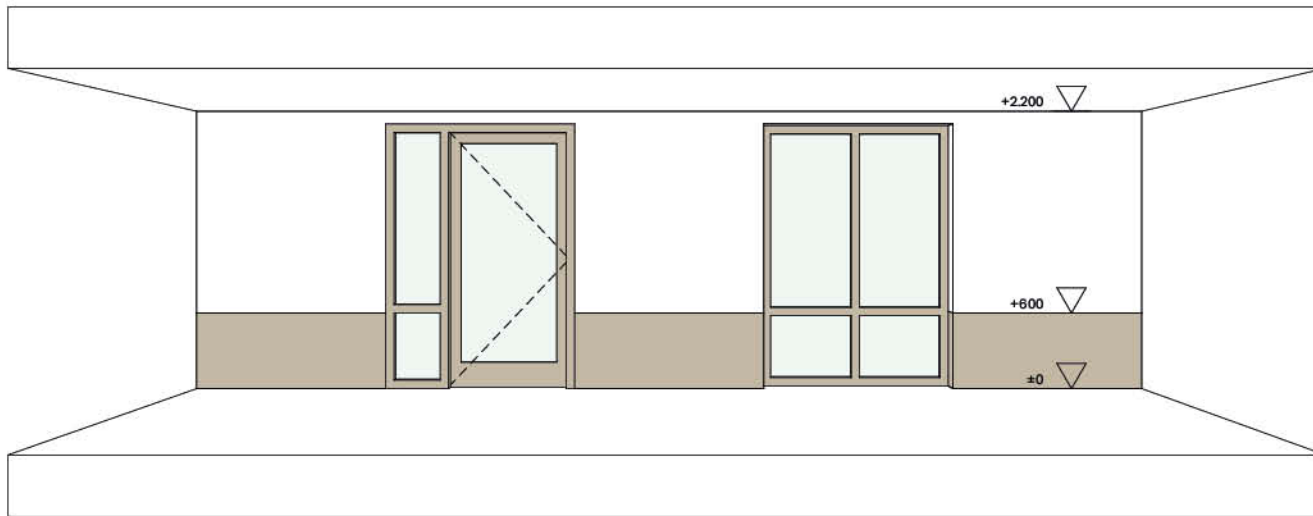
Loopleuning gangen
+ ca 90 cm



Hoogte kozijnen en deur
ca 210 cm



Sfeer & uitstraling | woondomein | gangen



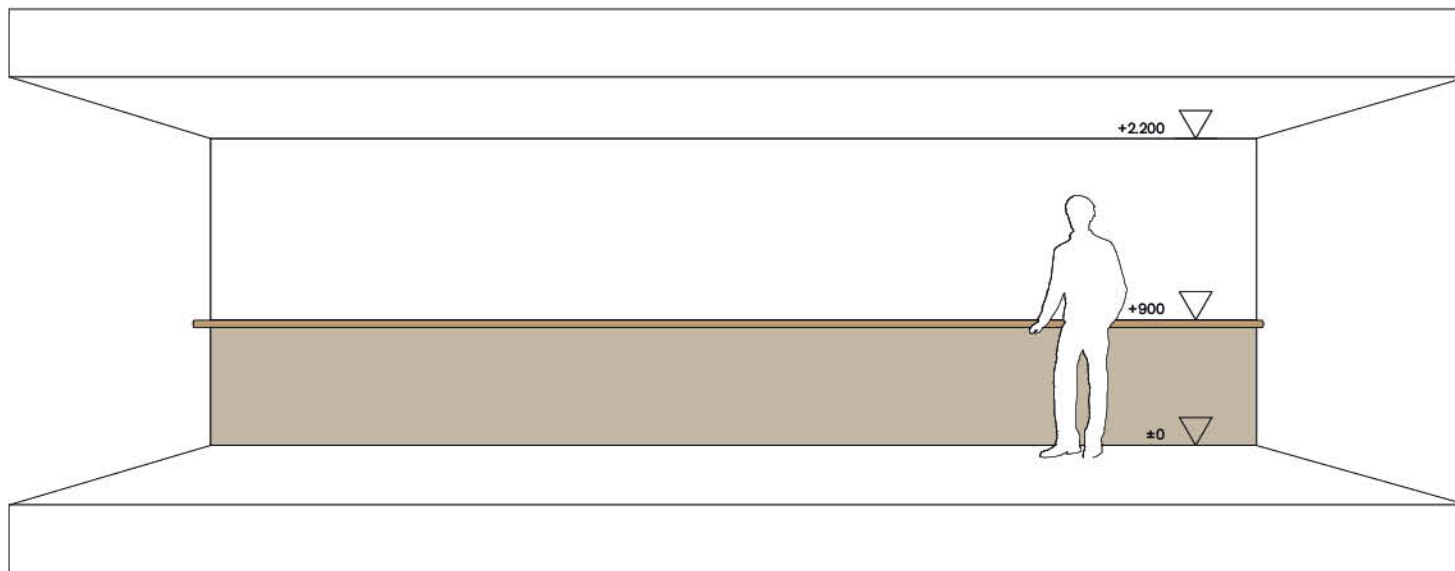
Stijlhoogte kozijn

Onderste 'band' op hoogte van stijl van het kozijn opnemen als horizontale lijn.



05

Sfeer & uitstraling | woondomein | gangen

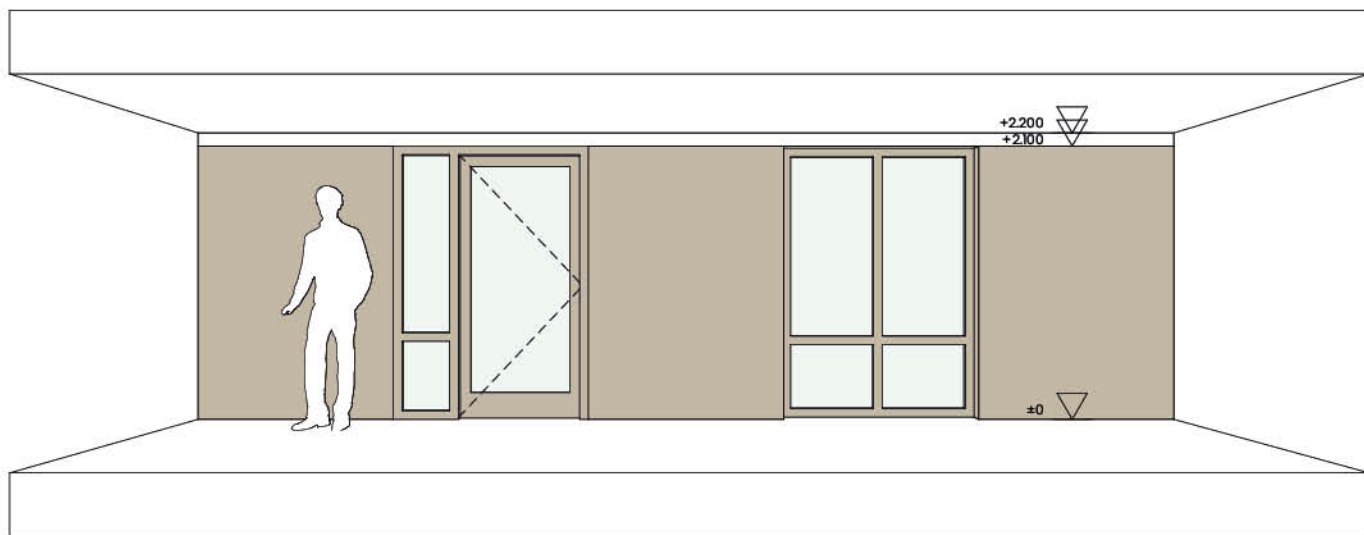


Loopleuningen gangen

Opnemen in (vormtaal) lambrisering.

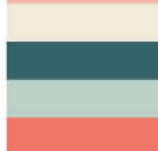
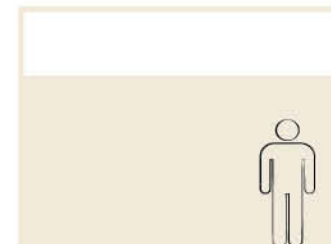


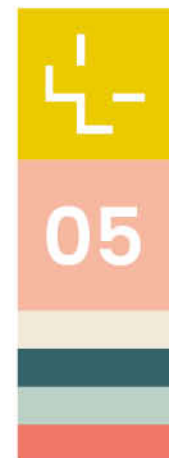
Sfeer & uitstraling | woondomein | gangen



Hoogtes kozijnen en deuren

Bovenlijn van raamkozijnen en deuren accentueren.







studio id+
belevingsgericht
ontwerp

Adres:
Maliegarage - unit 4
Maliebaan 80A
3581 CW Utrecht

+31 (0)30 782 05 50

info@studioidplus.nl
www.studioidplus.nl