

THEBE DOOR DE JAREN HEEN...

Thebe
100 jaar

TOT 1900



Al in de 19e eeuw bestonden organisaties die nu onder de overkoepelende organisatie Thebe vallen.

Zo is het Gesticht Lucia uit 1890 de voorloper van Thebe Lucia in Breda.

Ook het Diaconessenhuis ontstond al in 1890, hieruit kwam later Thebe Aeneas voort.

De congregatie De Liefde-zusters van het Kostbaar Bloed uit 1880 is een vroegere voorloper van Thebe Elisabeth in Goirle.



1880 1890

JAREN 1919 - 1960



Brabant was een arm en achtergesteld gebied. Om besmettelijke ziekten tegen te gaan en de juiste zorg te bieden, ontstonden lokale kruisverenigingen.

Ook organiseerden zij het consultatiebureau voor zuigelingen en kleuters.

In Tilburg werd in 1919 het Witgele Kruis opgericht. Dit houden we als basis aan voor het 100 jarig bestaan van Thebe.

JAREN 1960 - 1984

Er kwamen steeds meer verzorgingshuizen voor ouderen, zoals De Vloet, Hagedonk en Haga, die we nu nog kennen.

In 1974 ontstond de Kruisvereniging Tilburg. Hadden de kruisverenigingen voor die tijd een katholiek karakter, nu werd het een voorziening voor alle inwoners, ongeacht religie of afkomst.

In 1980 werd de AWBZ ingevoerd, waardoor bestaande subsidiestromen vervielen.



1974 1980

JAREN 1985 - 1995



Krachten van kruisverenigingen en organisaties voor gezinszorg werden steeds meer gebundeld. Zo ontstonden in 1985 de Regionale Kruisvereniging Midden-Brabant en de Regionale Kruisvereniging Mark en Maas.

In 1993 vond een belangrijke fusie plaats: 2 kruisverenigingen en 4 organisaties voor gezinszorg vormden samen Thuiszorg Midden-Brabant.

In West-Brabant bleven Mark en Maas (kruiswerk) en Maasmond (gezinszorg) naast elkaar bestaan.



1985

JAREN 1995 - 2011

In 2002 wijzigde de naam Thuiszorg Midden-Brabant in Thebe.

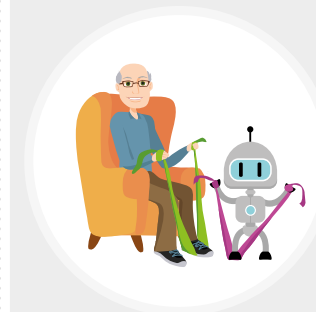
Door groeiende zorgkosten waren organisaties genoodzaakt om met elkaar samen te werken. Zo fuseerde Thebe in 2005 met De Runne. Ook Mark en Maas en Maasmond sloten zich dat jaar aan. In 2011 volgde een fusie met Oranjehaev, De Ijpelaar en Aeneas.

Thebe werd zo een groot zorgconcern in West- en Midden-Brabant en bood alle vormen van verpleging en verzorging van 0-100 jaar, zowel extra- en intramuraal.



2002 2005 2010

2011 - 2019



In 2015 verviel de AWBZ en kwamen de Wmo, de Wlz en de Zvw. Verzorgingshuishouding verdween. Mensen moeten tegenwoordig langer thuis blijven wonen, terwijl de vergrijzing toeneemt. Thebe focust zich sindsdien op de langdurige zorg, m.n. voor ouderen. Daarom namen we in 2015 en 2016 afscheid van Kraamzorg, Jeugdgezondheidszorg en Voeding en Dieet. Door bezuinigingen op Wmo tarieven stopte Hulp bij het Huishouden al in 2014.

**Het is 2019:
Thebe bestaat 100 jaar!**

De organisatie focust zich nu op de kern en formuleerde de Bedoeling waarmee zij persoonsgericht met de cliënt en de familie samen is gaan zorgen.



2019